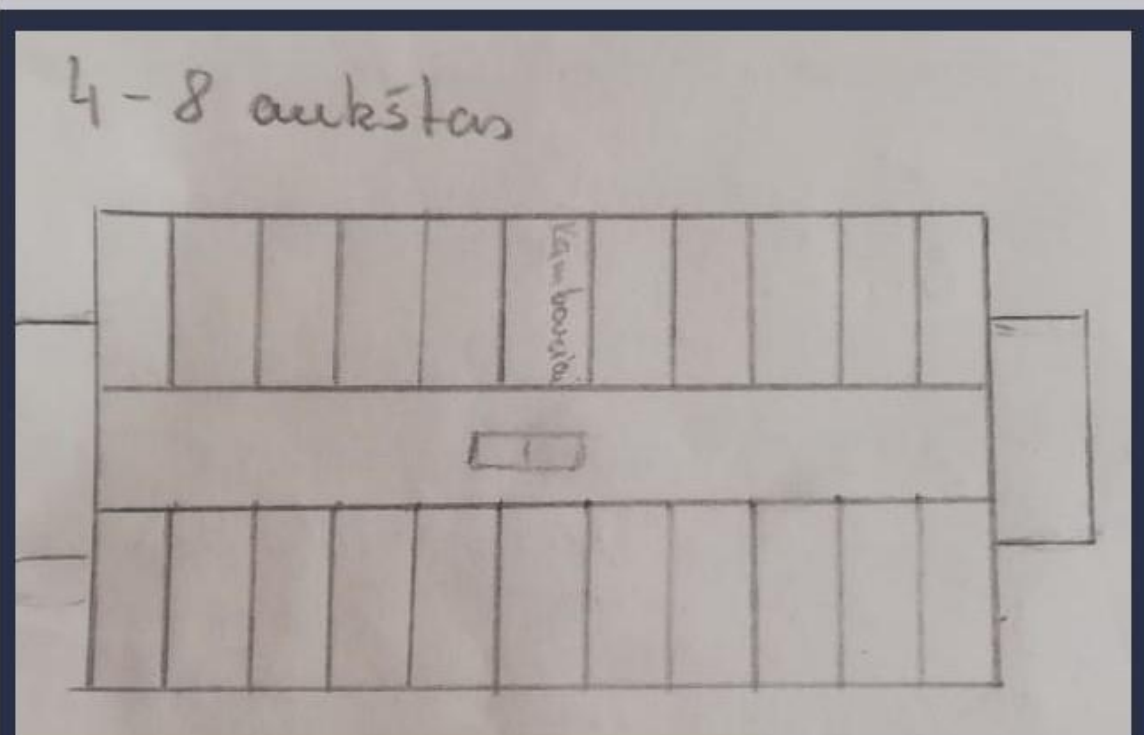
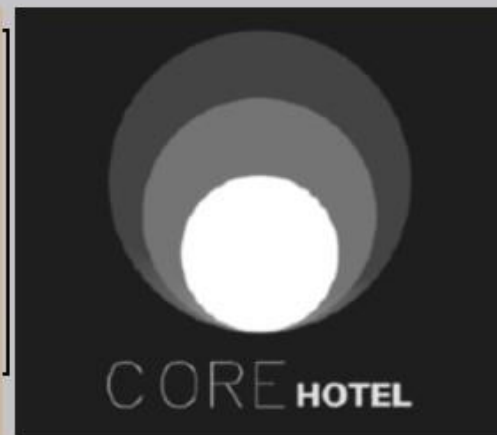


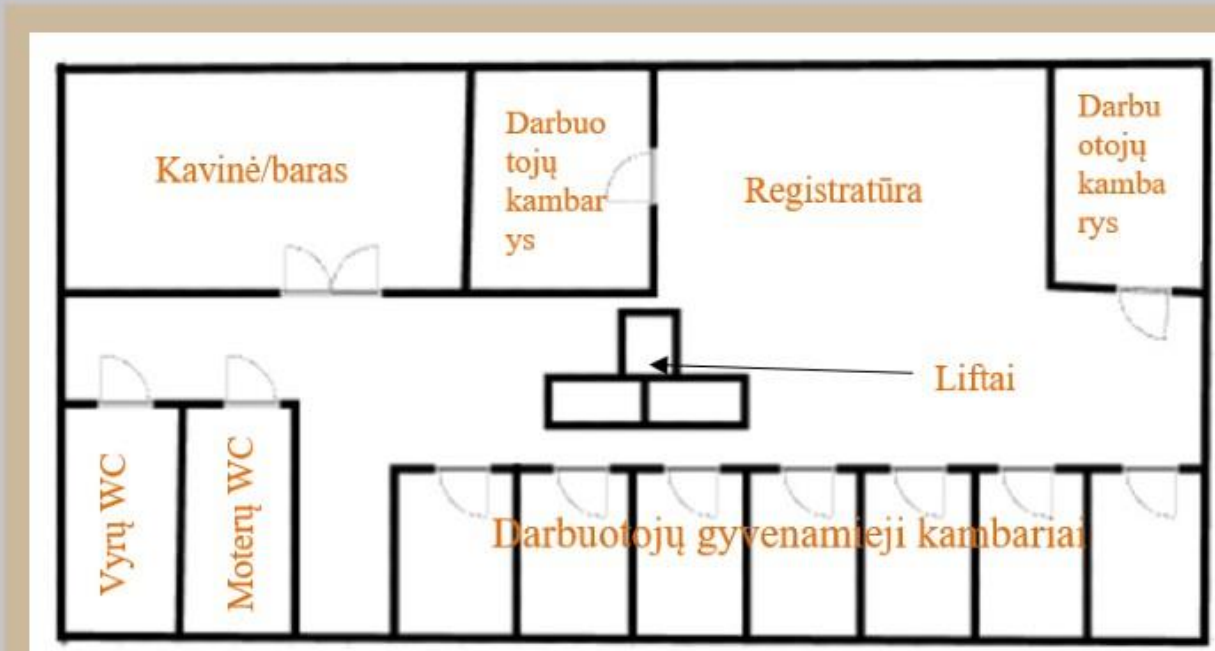


Gerda Kliminskaitė, Ia
Justas Sartanavičius, Ia
Greta Rochmanaitė, Ia
Diana Valinčiūtė, Ia
Gabija Žvirdauskaitė, Ia

Galvojant apie viešbučio „Core Hotel“ išvaizdą, buvo svarbu perteikti užsakovo - Džeimso Bondo asmenybę: klasikinius elementus su modernumu, paslaptį, uždarymą su įspūdingais barais ir kazino. Kad sukurtume tinkamą įvaizdį, naudojome klasikines medžiagas kaip marmurą ir medį, tačiau naudojome ir modernioje architektūroje populiarų gelžbetonį, apšvietimui pasirinkome LED šviestuvus, dosniai naudojome stiklą pastato antžeminėje dalyje. Dar labiau išryškinome užsakovo išskirtinę asmenybę netradiciniais architektūriniais sprendimais: viešbučio antžeminė dalis - neįprastos, apskritimo ketvirčio formos, tačiau visi viešbučio kambariai bei bendros patalpos randamos pastato požeminėje dalyje: pati prabangiausia viešbučio dalis - baras kazino, slypi net 36 metrų gilyje. Galiausiai atsižvelgėme į viešbučio ekologiškumą, patvarumą ir naudą supančiai bendruomenei: viešbutyje randami baldai ir produktai, kaip šampūnai ir muilas, bus gaminami iš perdirbtų arba organinių medžiagų, visame viešbutyje bus naudojamas tik LED apšvietimas, taip pat maistas bus ruošiamas naudojant „Fair Trade“ produktus, o nesunaudoti, bet kokybiški maisto produktai bus aukojami į vietinį maisto banką.



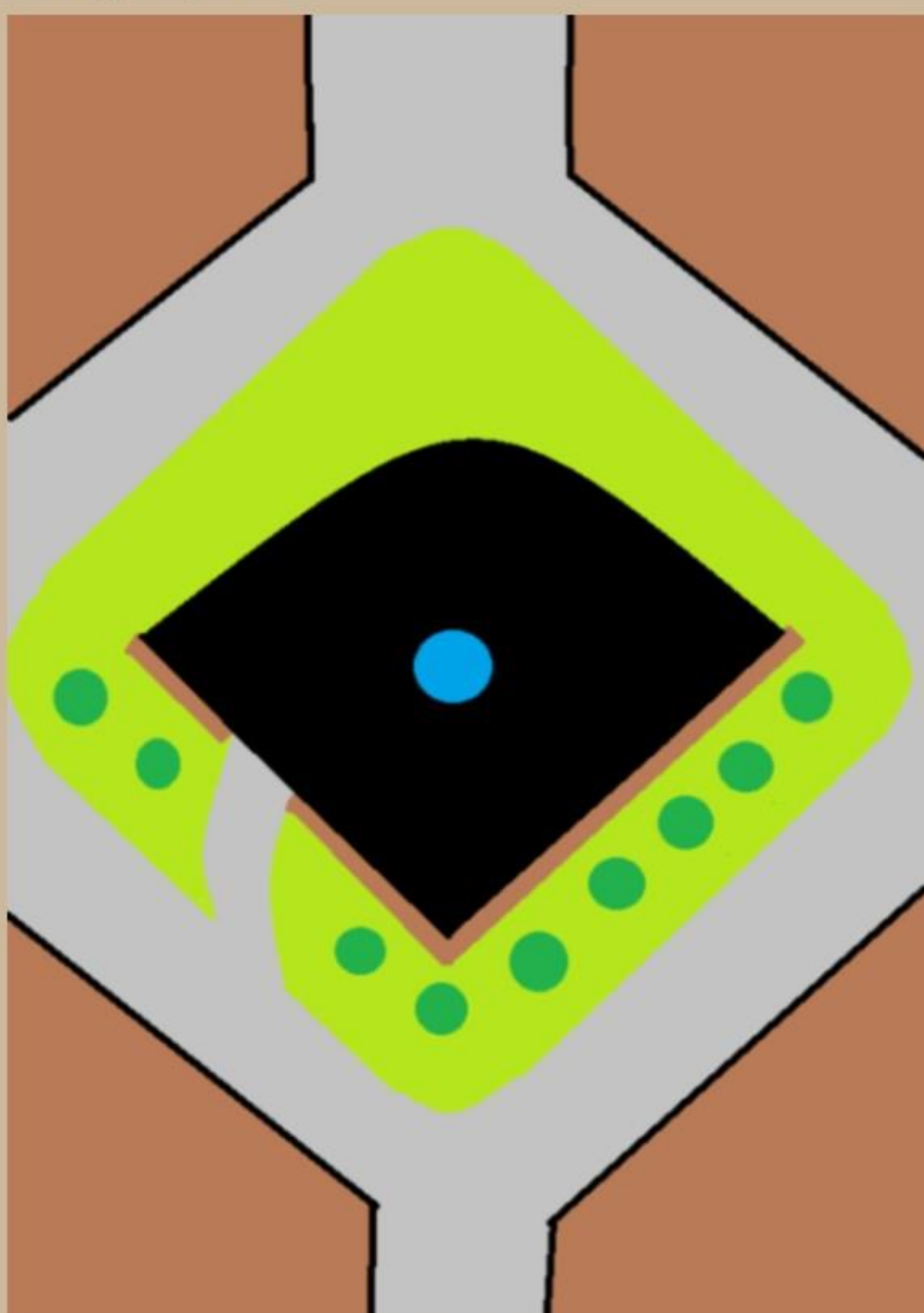
Viešbučio aukšto su kambariais planas
22 Gyvenamieji kambariai, 30m²



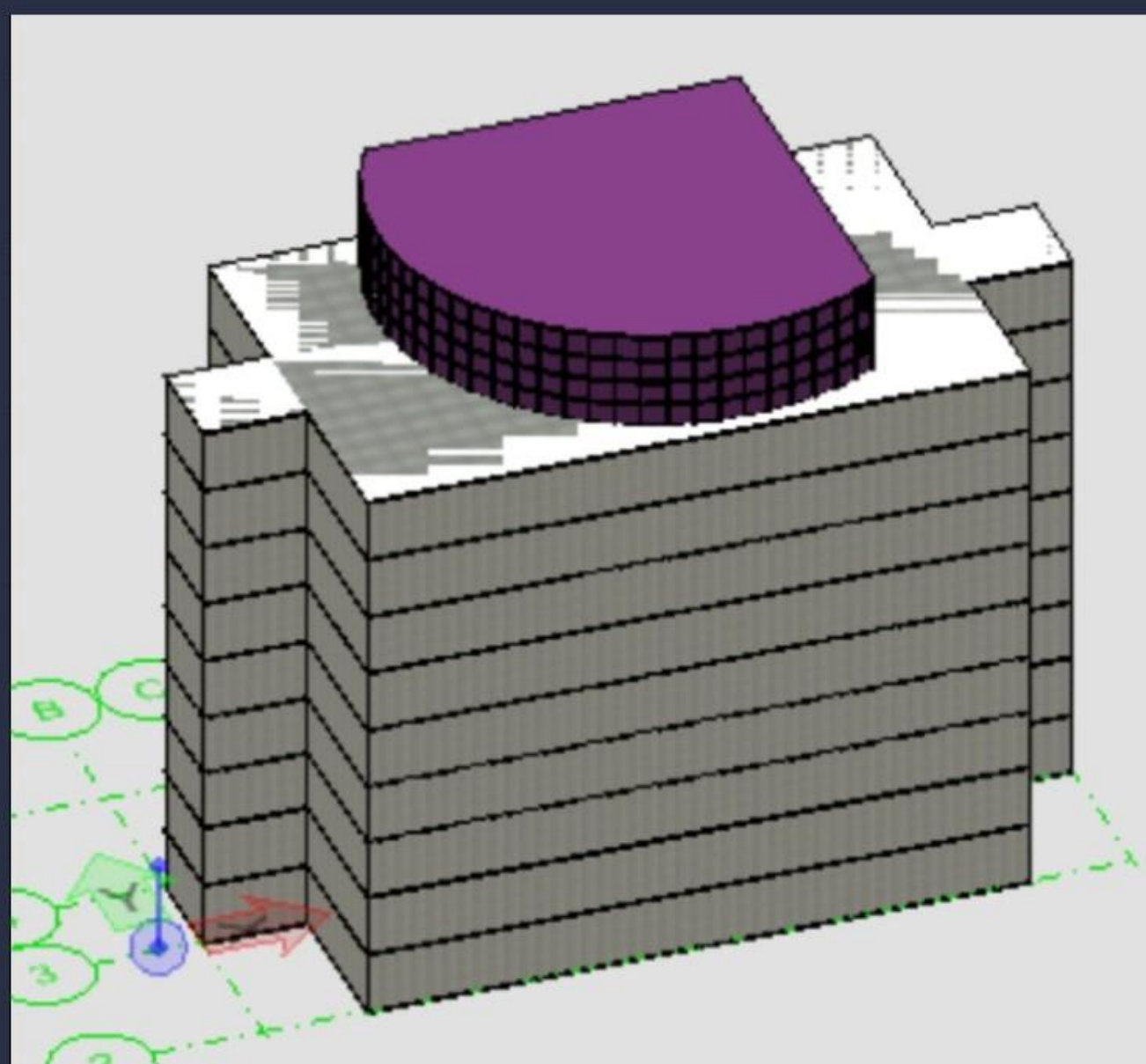
Pirmo aukšto planas

1. Registratūra
- 2-3. Darbuotojų kambarys
- 4-8. Darbuotojų gyvenamieji kambariai
- 9-10. Vyrų/Moterų WC
11. Kavinė/baras

Sklypo planas



Pastato tūris „OpenBuildings Designer“ programoje



Renkantis viešbučiui naudojamas konstrukcines medžiagas, mūsų prioritetai buvo: saugumas, ilgaamžiškumas, patvarumas ir estetika. Dažniausiai naudojome monolitinį gelžbetonį: ši medžiaga - nuo modernaus įvaizdžio iki patvarumo - puikiai atitiko mūsų reikalavimus; ją naudojome viešbučio perdangoms ir vidinėms sienoms. Panašiai kaip gelžbetonis, kitos naudotos medžiagos, kaip PVC dangą stogui, betonas su plienine armatūra pamatams, ar nerūdijantis plienas fasado apdailai, pasižymi ilgaamžiškumu, atsparumu Londono drėgnam klimatui ir viešbučio koncepciją atitinkančiu įvaizdžiu. Rinkdamiesi konstrukcines medžiagas ir būdus atsižvelgėme į viešbučio lokaciją - Londoną; kaip prisitaikyti prie šios aplinkos ir jai nepakenkti. Pasirinktais konstrukcijos būdais (pvz., polinių pamatų statybą) siekėme minimalizuoti keliamą garso ir aplinkos taršą, greitinti statybų procesą ir nesusiūpinti viešbutį supančio grunto.

Norint pastatyti kuo patvaresnį ir ekologiškesnį viešbutį, atsižvelgėme į supančių gamtinių išteklių naudą, svarbą ir jų panaudojimą. Sugebėjome panaudoti Londono dažnai lietingą orą savo naudai kaupdami lietaus vandenį ir naudodamį jį kaip pagrindinį vandens šaltinį visoms reikmėms, išskyrus maisto ruošimą ir vandens tiekimą klientams. Natūralius gamtos išteklius naudosime ir kaip energijos bei šilumos ir šalčio šaltinius: saulės energija ir geoterminis šildymas ir šaldymas (kurio mūsų viešbučiui bus labai patogu naudotis, kadangi jis požeminis) ne tik sumažins išlaidas, bet ir užtikrins, kad mūsų viešbutis kuo mažiau prisidėtų prie aplinkos teršimo ir klimato kaitos.